

バルブ仕様

使用温度範囲 -25~150°C

最高使用圧力 1.03MPa

注) 両側加圧時に弁を動作させる場合は0.6MPa以下で御使用下さい。

アクチュエータ仕様

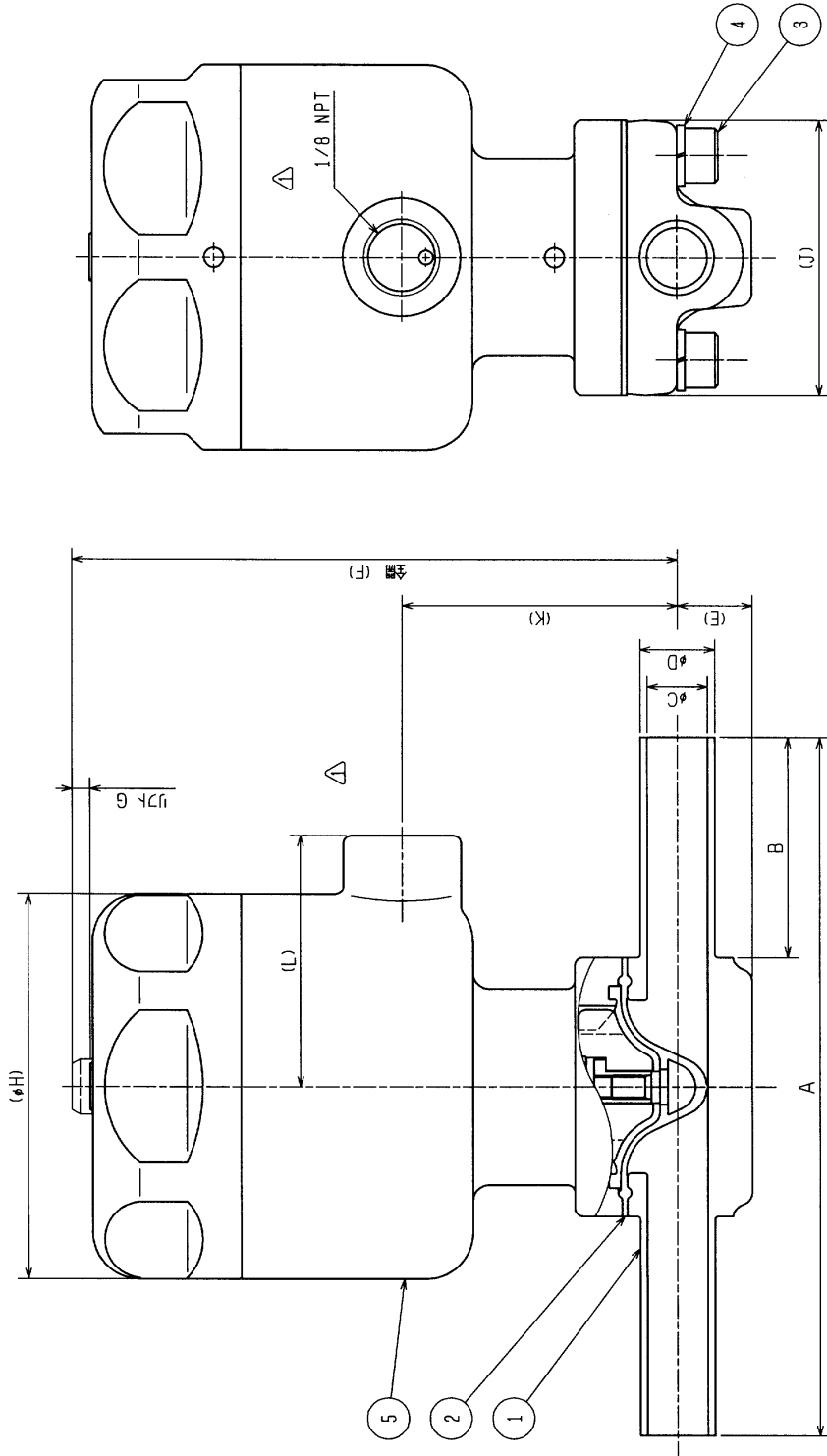
型式 単作動 (NORMAL CLOSE)

作動圧力 0.6~0.7MPa

ボディ研磨仕様

内面:#400バフ研磨+電解研磨

外面:電解研磨(鍛造菜地)



サイズ	A	B	C	D	E	F	G	H	J	K	L	品番
インチ	DN											
1/4	8	25.8	4.6	6.35	8	65	1.5	37	26.5	35	27	BSDC-U1-5BL
3/8	10	88.9	27.9	7.7	9.52	77	2.3	49	35	35	32	BSDC-U1-5CL

改訂			改訂内容			承認		
REV. NO.	日付	内容	日付	内容	承認	日付	内容	承認
△	07.11.6	DN表記追加						
備考								
1. 操作空気はドレーンの無いものを御使用下さい。								
2. ()内寸法は参考寸法です。								
3. 本図面は外形寸法のみ記載しております。								
4. アクチュエータの内部構造及び部品リストについては、別添図面(図番U196700)を御参照下さい。								
15								
14								
13								
12								
11								
10								
9								
8								
7								
6								
5	アクチュエータ	SCS14 他	1					
4	バネ健全	SUS304相当	4					
3	六角穴付ボルト	SUS304相当	4					
2	ダイヤフラム	PTFE/EPDM	1					
1	ボディ	ASTM316L	1					
片番部品名 材質 個数 備考								
材料表								
日付	07.4.12	試験圧力	MPa					
尺	FREE	項目	液体	水	空気			
承認	J. Chida	耐圧	1.24					
審査	H. Yamada	漏れ	1.03					
設計	T. Otsu							
納入先								
品番								
商標又は商品名								
名称								
ステンレス鋼製 BWS 空気圧作動ウエアレスダイヤフラムバルブ								
図番	U196707	改訂	1					

